

# František Tröster

## Bávník světla a prostoru

### Artist of Light and Space

16. 5. – 2. 9. 2007

Výstavní sály Obecního domu  
Exhibition Halls of the Municipal House

náměstí Republiky 5, Praha 1



Výstava pořádaná v Obecním domě představuje umělecký odkaz světoznámého scénického výtvarníka Františka Tröstra (1904–1968), příslušníka slavné generace českých scénografů, která položila základy nejen české, ale i světové moderní scénografie.

Tröster vstoupil do historie především svou spoluprací s avantgardními režiséry – Viktorem Šulcem, Františkem Salzrem, Jaromírem Pleskotem, Hanušem Theinem, Milošem Wasserbauerem a dalšími – s nimiž vytvořil pozoruhodná představení, jež působila na diváky nebyvale silnou emotivností. Nejvýrazněji se však zapsal do divácké paměti spoluprací s Jiřím Frejkou. Jejich společným úsilím vznikly progresivní inscenace *Vzbouření na vsi*, *Revizor* nebo *Očarovaný život*, které se staly milníky světové scénografie.

Tröster chápal zcela nové možnosti moderní scénografie, která zásadně ovlivňovala podobu a průběh celého představení. Jeho přínos spočívá především v tvorbě scénického prostoru vyrůstajícího z půdorysu scény, v objemném využití nových světelných prvků a technických možností jeviště. To vše ve jménu rytmizace představení, úsilí o plynulost dramatického děje a co nejsilnějšího emotivního účinku.

Zásadním Tröstrovým příspěvkem pro poválečnou scénografii bylo založení první katedry scénického výtvarnictví na světě v roce 1945 v Praze. Katedru vedl až do své smrti v roce 1968 a vychoval zde řadu vynikajících osobností, které pokračují v jeho mimořádném díle. Mnoho z nich se dnes řadí mezi absolutní špičky oboru.

Scénická díla jsou na výstavě prezentována prostřednictvím prostorových modelů a scénografických návrhů, nezdědka doplněných fotografiemi z představení. Tvůrčí proces ilustrují listy ze skicářů nebo půdorysné studie, dokumentující cesty hledání a nalézání definitivního výtvarného znaku.

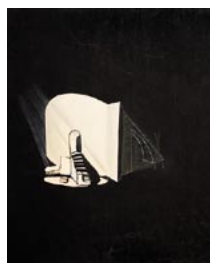
Výstava připomíná rovněž vynikající architektonické projekty Františka Tröstra a řadu pozoruhodných instalačních řešení výstavních expozic, ve kterých často využíval zcela nové architektonické a technologické postupy.

Výstava v Obecním domě je doprovodnou akcí 11. ročníku mezinárodní soutěžní výstavy scénografie a divadelní architektury Pražské Quadriennale, jež se koná od 14. do 24. června 2007 v Průmyslovém paláci Výstaviště Praha.

Exponáty pocházejí z majetku Divadelního oddělení Národního muzea a ze soukromých sbírek.

Péči pořadatelů vychází u příležitosti výstavy bohatě ilustrovaná česko-anglická publikace.

Pořadatel výstavy: Obecní dům  
ve spolupráci s Národním muzeem a Divadelním ústavem  
Autorský kolektiv: Vlasta Koubská, Jiří Hilmera,  
Magda Wagenknechtová Svobodová a Martin Tröster  
Architektonické řešení: Martin Tröster  
Grafická úprava tiskovin: Filip Skalák / nhp



**Vzbouření na vsi** (Lope de Vega), 1935  
**Fuente Ovejuna**  
Režie / Directed by J. Frejka

**Bílá nemoc** (K. Čapek), 1937  
**The White Plague**  
Režie / Directed by V. Šulc

**Veřejný nepřítel** (F. Tetauer), 1935  
**The Public Enemy**  
Režie / Directed by J. Frejka

**Revizor** (N. V. Gogol), 1936  
**The Government Inspector**  
Režie / Directed by J. Frejka





**Večere o osmém** (G. S. Kaufman – E. Ferber), 1935  
**Dinner at Eight**  
Režie / Directed by V. Šulc

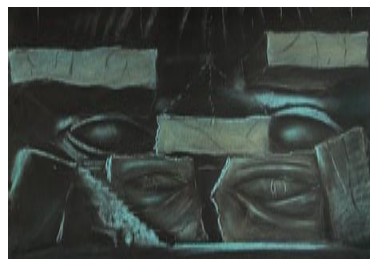


**Vojcek** (A. Berg), 1959  
**Wozzeck**  
Režie / Directed by F. Pujman

**Bouře** (A. N. Ostrovskij), 1941  
**The Storm**  
Režie / Directed by F. Salzer



**Aida** (G. Verdi), 1957  
**Aida**  
Režie / Directed by V. Kašík



The artistic legacy of the internationally known stage designer František Tröster (1904–1968) is presented in a new exhibition in the Municipal House. Tröster belonged to an outstanding generation of Czech designers who established the ground rules for modern stage design, not only in Czechoslovakia but world-wide.

Tröster left his mark on history mainly through his work with avant-garde directors – Viktor Šulc, František Salzer, Jaromír Pleskot, Hanuš Thein, Miloš Wasserbauer. These partnerships created remarkable productions with a powerful emotional charge; however, the work he accomplished with the director Jiří Frejka has lasted longest in the audiences' memories. Their joint efforts gave birth to productions ahead of their time, such as Fuente Ovejuna, The Government Inspector and The Knights of the Round Table, milestones of international stage design.

Tröster mastered completely new possibilities in modern stage design which had a major influence on the shape and course of the whole performance. The ground plan of the set was his basis in the development of the stage space, making innovative use of new lighting elements and the technological scope of the stage. This was all focused on creating the rhythm of the performance, on striving for fluency of the dramatic action and a powerful emotional impact.

Tröster's most vital contribution to post-World War II stage design was the establishment in Prague, in 1945 of the world's first department of stage design. He led the department until his death in 1968, educating a whole school of outstanding stage designers who continue in his remarkable work. Many of them today are at the top of their profession.

The exhibition uses three-dimensional models and stage designs, often supplemented with production photographs, to present Tröster's work for the stage. The creative process is illustrated with pages from his sketch books and ground plans documenting how he sought and found a definitive visual symbol.

The exhibition is also a reminder of František Tröster's remarkable architectural projects, and a number of remarkable installations for exhibitions where he frequently used completely new architectural and technological approaches.

The exhibition in the Municipal House is an accompaniment to the 11th International Competitive Exhibition of Scenography and Theatre Architecture, the Prague Quadrennial 2007, to be held from 14 to 24 June in the Industrial Palace at the Výstaviště Exhibition Grounds Prague.

All the exhibits are from the collections of the Theatre Department of the National Museum and from private collections.

To mark the occasion, the organisers of the exhibition are publishing a well-illustrated catalogue in Czech and English.

Organiser: The Municipal House  
in cooperation with the National Museum and the Theatre Institute  
Collective of authors: Vlasta Koubská, Jiří Hilmera,  
Magda Wagenknechtová Svobodová and Martin Tröster  
Exhibition design: Martin Tröster  
Design of printed materials: Filip Skalák/nhp

#### Otevírací doba

16. května – 2. září 2007, denně od 10 do 18 hodin (doporučený vstup do 17 hodin)  
Výstavní sály Obecního domu, náměstí Republiky 5, Praha 1

#### Vstupné

Plné: 100 Kč; rodinné: 150 Kč (max. 2 dospělé osoby a 2 děti); snížené: 50 Kč (návštěvníci nad 60 let, držitelé průkazu ZTP, ZTP/P, mládež od 10 do 18 let, studenti SŠ a VŠ do 26 let, žáci ZŠ bez doprovodu); skupinové: 25 Kč (skupiny žáků ZŠ a SŠ v doprovodu učitele); děti do 10 let v doprovodu rodičů, učitelé ZŠ, SŠ, VŠ jako doprovod, novináři: 1 Kč

#### Doprovodný program

Aktuální informace o doprovodném programu obdržíte na [www.obecnidum.cz](http://www.obecnidum.cz) nebo v Kulturním a informačním středisku Obecního domu.

#### Informace a prodej vstupenek

Kulturní a informační středisko Obecního domu, nám. Republiky 5, 111 21 Praha 1  
tel.: 222 002 101, fax: 222 002 100, e-mail: [info@obecni-dum.cz](mailto:info@obecni-dum.cz), [www.obecnidum.cz](http://www.obecnidum.cz)

Prostory Obecního domu jsou uzpůsobeny k bezbariérovému vstupu za eventuální asistence pracovníků, kteří jsou v budově k dispozici.

[www.troster.cz](http://www.troster.cz)  
[www.obecnidum.cz](http://www.obecnidum.cz)  
[www.pq.cz](http://www.pq.cz)

#### Opening hours

16 May – 2 September 2007, daily from 10 a.m. to 6 p.m. (latest recommended entry 5 p.m.) Exhibition Halls of the Municipal House, náměstí Republiky 5, Prague 1

#### Entrance

Full: 100 CZK; family: 150 CZK (max. 2 adults and 2 children); reduced: 50 CZK (visitors over 60 years of age, holders of ZTP and ZTP/P cards, young people from 10 to 18, secondary school and university students under 26, unaccompanied primary school pupils); groups: 25 CZK (groups of primary and secondary school pupils accompanied by a teacher); children under 10 accompanied by parents, primary, secondary and university teachers in accompaniment; press: 1 CZK.

#### Accompanying programme

For updated information about the accompanying programme see: [www.obecnidum.cz](http://www.obecnidum.cz) or from the Culture and Information Centre of the Municipal House.

#### Information and sale of tickets

Culture and Information Centre of the Municipal House, nám. Republiky 5, 111 21 Prague 1  
tel.: 222 002 101, fax: 222 002 100, e-mail: [info@obecni-dum.cz](mailto:info@obecni-dum.cz), [www.obecnidum.cz](http://www.obecnidum.cz)

The Exhibition Halls of the Municipal House are wheel-chair accessible and the staff of the Information Centre are ready to offer their assistance.

Mediální partneři / Media partners:

Obecní dům

PRAHA  
PRAHA  
PRAHA  
PRAHA

PRAGUE  
PRAGUE  
PRAGUE  
PRAGUE

PRAGUE  
PRAGUE  
PRAGUE  
PRAGUE

PRAGUE  
PRAGUE  
PRAGUE  
PRAGUE

PRAGUE  
PRAGUE  
PRAGUE  
PRAGUE

PRAGUE  
PRAGUE  
PRAGUE  
PRAGUE

PRAGUE  
PRAGUE  
PRAGUE  
PRAGUE

PRAGUE  
PRAGUE  
PRAGUE  
PRAGUE

PRAGUE  
PRAGUE  
PRAGUE  
PRAGUE

PRAGUE  
PRAGUE  
PRAGUE  
PRAGUE

PRAGUE  
PRAGUE  
PRAGUE  
PRAGUE

PRAGUE  
PRAGUE  
PRAGUE  
PRAGUE

PRAGUE  
PRAGUE  
PRAGUE  
PRAGUE

PRAGUE  
PRAGUE  
PRAGUE  
PRAGUE

PRAGUE  
PRAGUE  
PRAGUE  
PRAGUE

PRAGUE  
PRAGUE  
PRAGUE  
PRAGUE

PRAGUE  
PRAGUE  
PRAGUE  
PRAGUE

PRAGUE  
PRAGUE  
PRAGUE  
PRAGUE

PRAGUE  
PRAGUE  
PRAGUE  
PRAGUE

regina 92.6  
ČESKÝ ROZHLAS

art & antiques